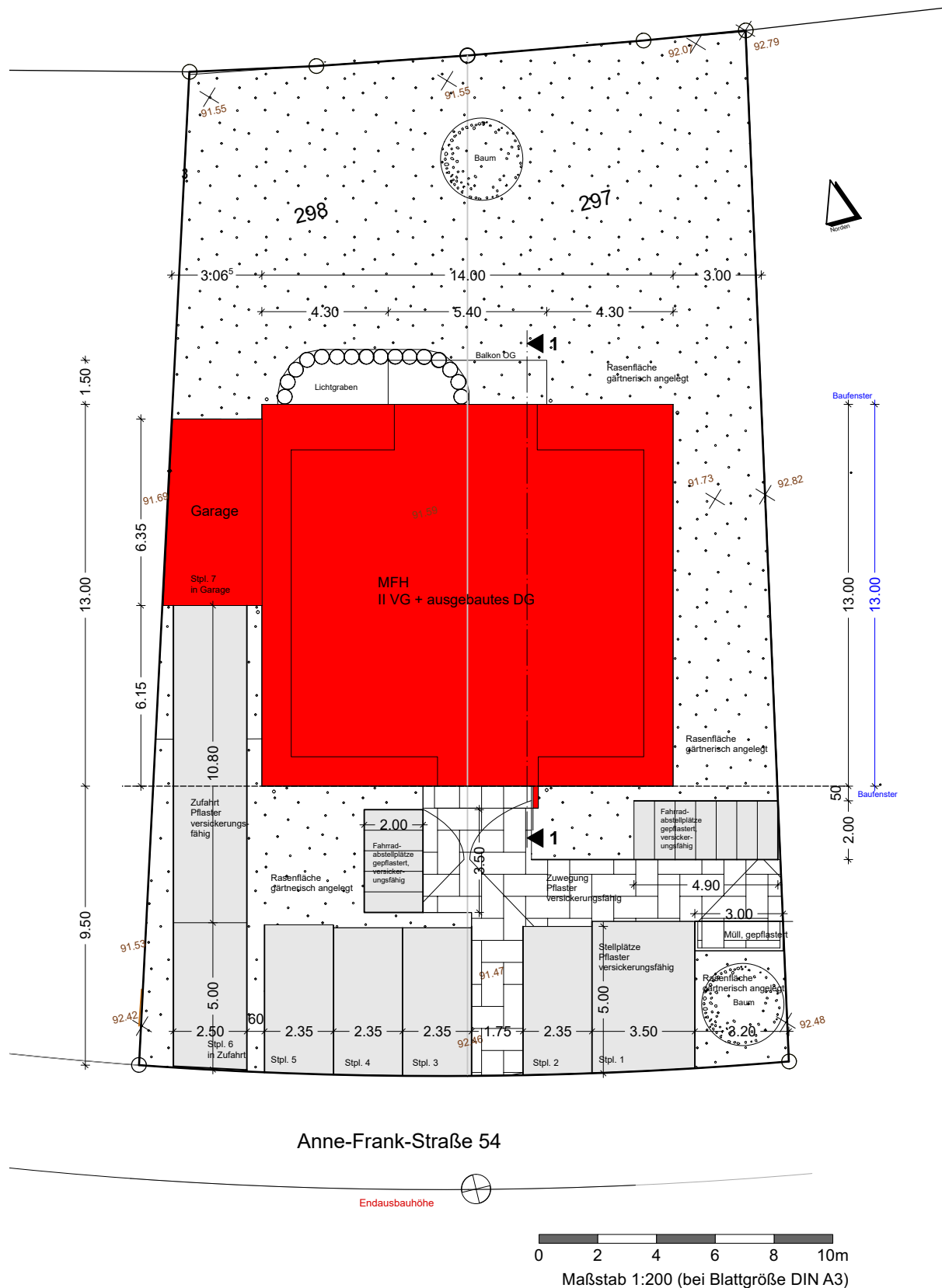
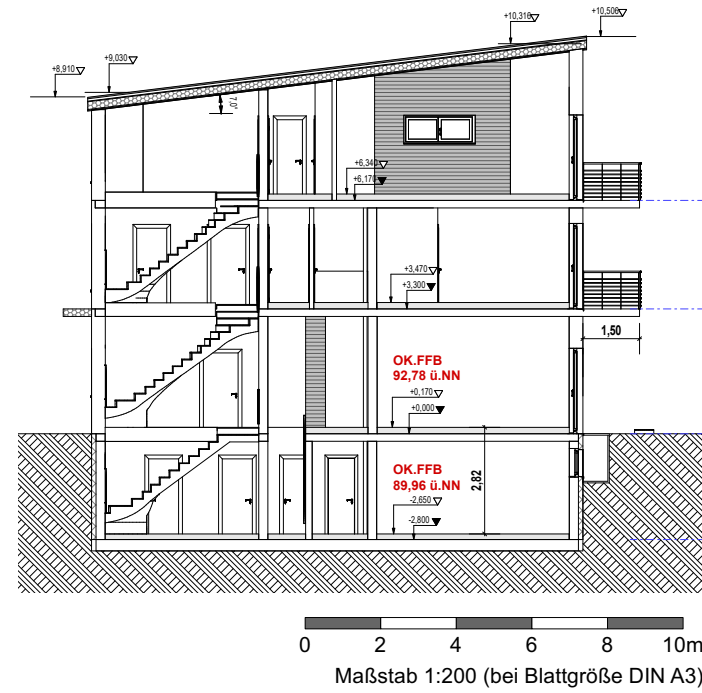


VORHABEN- UND ERSCHLIESSUNGSPLAN

Lageplan Gebäude und Freiflächen



Gebäudeschnitt 1 - 1

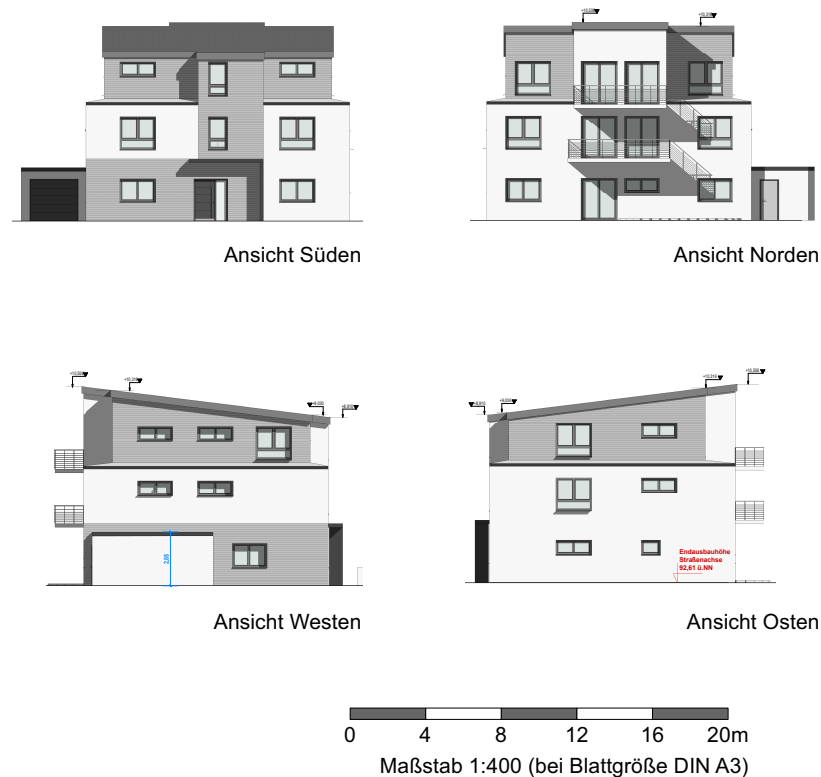


Vertikale Verteilung der Gebäudenutzflächen

(Ermittlung der Flächen nach DIN 277-1, Teil 1, Ausgabe Januar 2016. Konstruktions- und Verkehrsflächen bleiben unberücksichtigt.)

Geschoss	Wohnen	min.	max.
Dachgeschoss	Wohnen:	min. 100%	max. 100%
	Praxis:	min. 0%	max. 0%
Obergeschoss	Wohnen:	min. 70%	max. 100%
	Praxis:	min. 0%	max. 30%
Erdgeschoss	Wohnen:	min. 0%	max. 0%
	Praxis:	min. 100%	max. 100%
Kellergeschoss	Wohnen:	min. 30%	max. 50%
	Praxis:	min. 50%	max. 70%

Ansichten



Vorhabenbezogener Bebauungsplan der Innenentwicklung "Wohngebiet Südwest – 8. Änderung" (Bplan 102)

Blatt 2 von 2

Bearbeitet durch:



Planstand:
**AUSFERTIGUNG
SATZUNG**

Zeichnungen:

Planungsbüro Kumpf
Hahlgartenstraße 67
64347 Griesheim

Datum: 11.07.2024
Bearbeiter: SKA