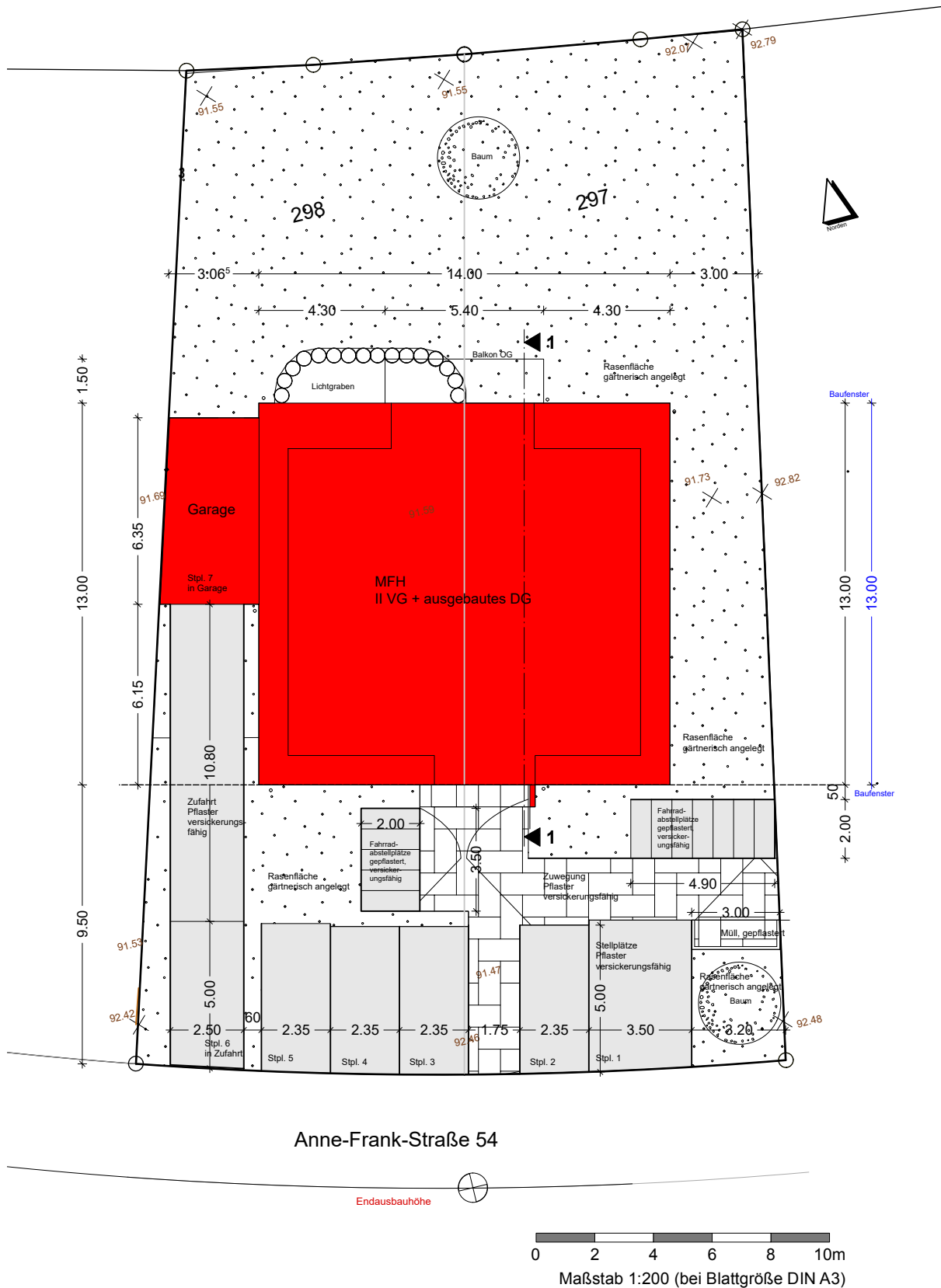
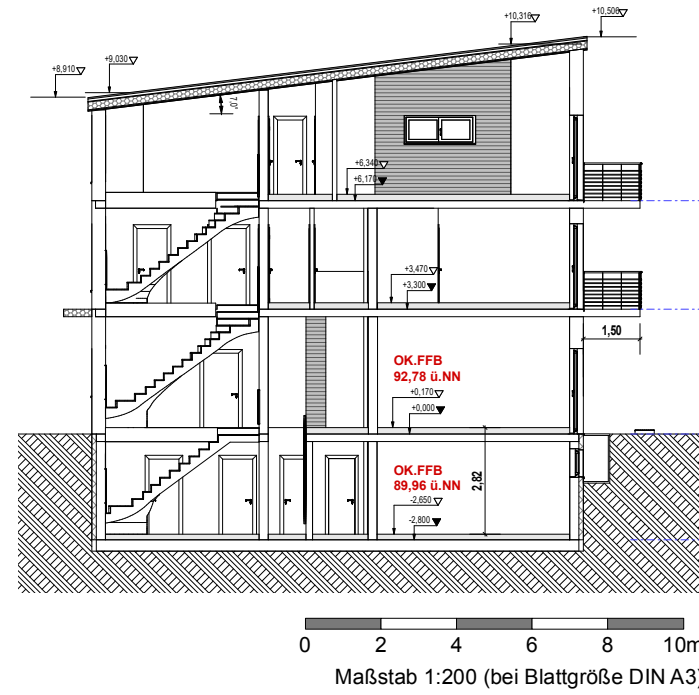


VORHABEN- UND ERSCHLISSUNGSPLAN

Lageplan Gebäude und Freiflächen



Gebäudeschnitt 1 - 1

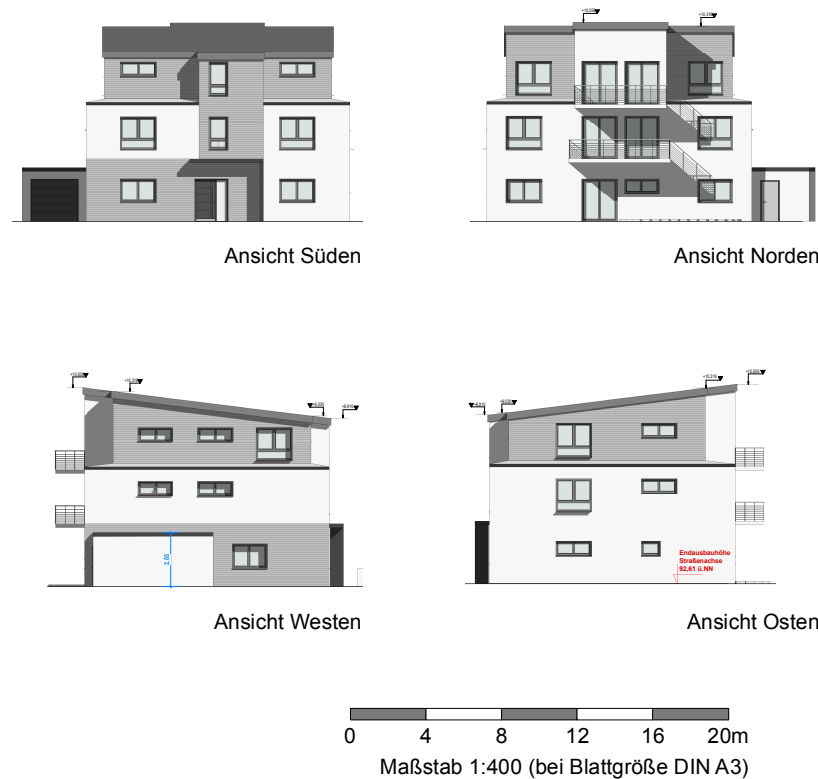


Vertikale Verteilung der Gebäudenutzflächen

(Ermittlung der Flächen nach DIN 277-1, Teil 1, Ausgabe Januar 2016. Konstruktions- und Verkehrsflächen bleiben unberücksichtigt.)

Etage	Nutzung	min. (%)	max. (%)
Dachgeschoss	Wohnen	min. 100%	max. 100%
	Praxis	min. 0%	max. 0%
Obergeschoss	Wohnen	min. 70%	max. 100%
	Praxis	min. 0%	max. 30%
Erdgeschoss	Wohnen	min. 0%	max. 0%
	Praxis	min. 100%	max. 100%
Kellergeschoss	Wohnen	min. 30%	max. 50%
	Praxis	min. 50%	max. 70%

Ansichten



Vorhabenbezogener Bebauungsplan der Innenentwicklung "Wohngebiet Südwest – 8. Änderung" (Bplan 102)

Bearbeitet durch: **KACZMAREK**
STÄDTEBAU UND STADTPLANUNG

Planstand: **ENTWURF**
Zeichnungen:
Planungsbüro Kumpf
Hahlgartenstraße 67
64347 Griesheim

Datum: 09.02.2024
Bearbeiter: SKA

Stadt **Griesheim**
Mitten drin, näher dran.